

电泳涂装用UF装置

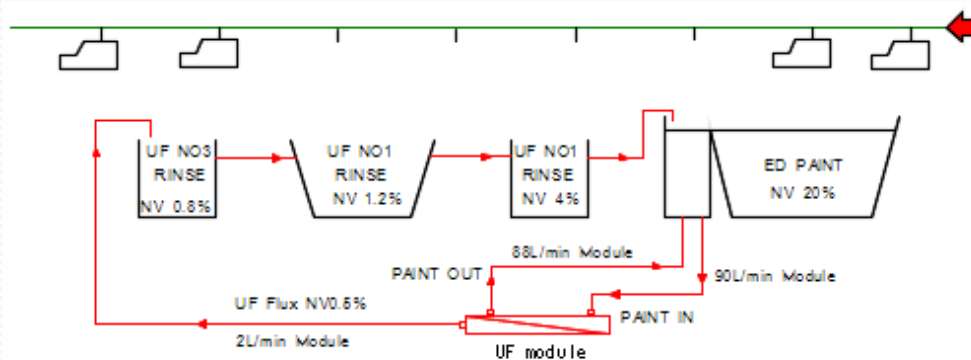
POLYSEP



UF装置是电泳涂装设备中不可欠缺的附属设备，其发生问题，会导致工件清洗不净，涂料的回收率下降等质量问题。

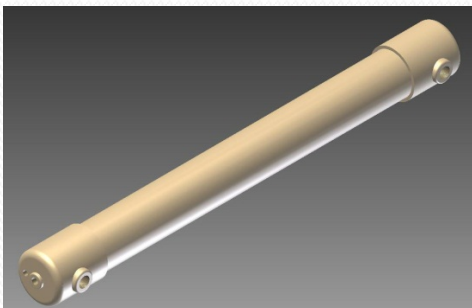
我公司根据多年的经验，设计制造出能够降低涂装成本，安定提供滤液的UF装置。

UF装置涂料回收流程图



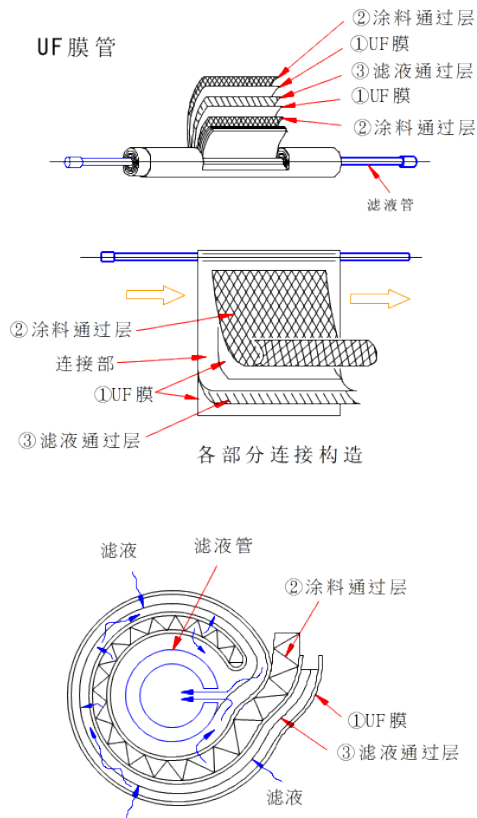
工件从电泳槽出来时，工件的表面会附着一些涂料，通过UF滤液的清洗，这些附着于工件表面的涂料会被回收，返回到电泳槽，将被带出电泳系统的涂料的量控制在最小限。

博理科技的UF膜管的特征



- 不需要在运转中进行反洗，减少滤液的流失
- 膜管的清洗回复率较高，在停止运转时可以容易地进行清洗
- 在运转中通过切换阀门可以对膜管进行单只清洗 ※该功能属于备选功能
- 采用大容量膜管可以降低滤液的制造成本
- 运用我公司开发的UF适应性评价系统可以对UF的问题进行分析并能够迅速找到问题的原因

UF膜管的构造和过滤原理



UF膜管的过滤原理是，涂料流经过滤层（参考断面图），通过膜的过滤，将滤液从涂料中分离。

①UF膜

是接触涂料，在过滤中起到最重要作用的部分。在制造过程中，采用了多种技术来防止膜的堵塞和提高清洗回复率。

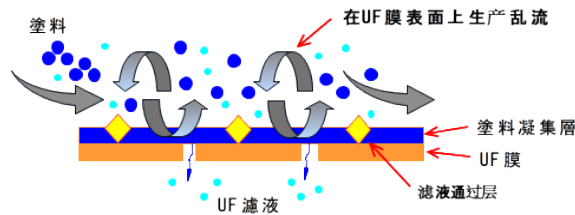
膜材质：聚丙烯化合物

微孔尺寸：0.01 μ（最大）

膜的表面处理：特殊表面处理

②涂料通过层

在确定UF膜的间距的同时，强制性的使乱流产生，在涂料流动所产生的压力的作用下可以清洗过滤膜的表面，抑制凝聚层的发生。



③滤液通过层

支撑UF膜，使滤液正常通过。

采用耐压力性，耐溶剂性良好的，而且使滤液能够顺利地流过的构造材料。

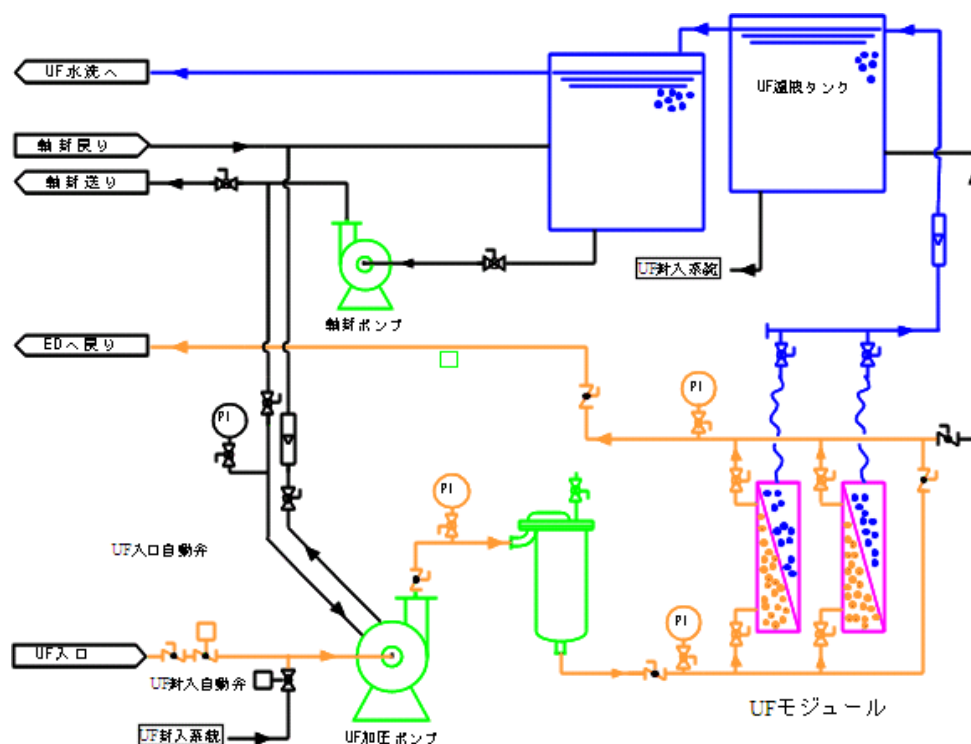
UF膜管的种类

UF膜管种类	ED-400型	ED-500型	ED-600型	ED-800型
膜面积	4m ²	7m ²	13.7m ²	28.4m ²
设计UF滤液量	1.2~1.5L/min	2~3L/min	4~6L/min	8~10L/min

基本数据

项目	PS-2-500HK ED-500HK×2MODULE	PS-3-600HK ED-600HK×3MODULE	PS-4-800HK ED-800HK×4MODULE
滤液透过量	2.0L/min×2MODULE= 4.0L/min	4.0L/min×3MODULE= 12.0L/min	8.0L/min×4MODULE= 32.0L/min
工作压力	UF入口: 0.25-0.35MPa UF出口: 0.05-0.1 MPa		
UF加压泵功率	3.7kW	5.5kW	11kW
前过滤器	袋式过滤器 过滤袋25~50 μm	袋式过滤器 过滤袋25~50 μm	袋式过滤器 过滤袋25~50 μm
材质	架台: SS 泵・管道和器械的接液部: SUS304・SCS13		
安装尺寸	W1100×L2350×H2000	W1300×L2500×H2000	W1300×L2800×H2000

UF流程图



POLYTECHS, INC.

株式会社ポリテックス

株式会社 博理科技

URL:www.poly-techs.co.jp

本社 〒192-0045 東京都八王子市大和田町2-5-1
 TEL0426-31-4801 FAX0426-31-4802
 名古屋支店 〒467-0853 愛知県名古屋市瑞穂区内浜22-24
 TEL052-811-2373 FAX052-811-2383
 大阪支店 〒553-0002 大阪市福島区鷺洲3-10-13-101
 TEL06-4799-8860 FAX06-4799-8865
 山梨工場 〒408-0002 山梨県北杜市高根町村山北割1593
 TEL0551-47-4781 FAX0551-47-4782